



先临三维® 股票代码 (830978)



# **RAPIDISE**系列 SLA光固化快速成型机 (最成熟的3D打印技术)

Rapidise series SLA 3D printer  
(The most advanced 3D printing technology)



先临三维自主研发的 **RAPIDISE** 光固化快速成型机，是基于公司深厚的3D打印技术应用经验而设计开发，更加贴近客户实际需求，设备更稳定，操作更容易，效果更精细。



### 成型精度高

- 0.05~0.2mm，自适应分层，有效提高成型精度及减少后处理工作量；
- 紫外激光自动检测聚焦，光斑直径可小于0.15mm；
- 振镜精度自动标定，保证更好的成型质量。

### 成型细节极佳

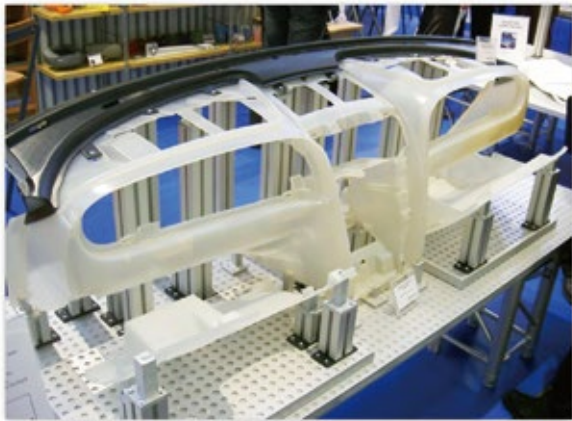
- 表面光洁度高（表面Ra小于0.1 $\mu$ m）；
- 可制作任意复杂结构的零件（如空心零件）；
- 负压吸附式刮板，涂层均匀可靠。

### 高度自动化、智能化

- 成型过程高度自动化，后处理简单；
- 在同一局域网内，可以实现远程监控；
- 语音控制，短信提醒；
- 激光在线测量，工艺参数全自动设置；扫描路径自动化；液位自动控制。

## 可选材料丰富，满足不同实际应用需求

- 透明、不透明、高强度、耐高温等不同的光敏树脂材料可供选择；
- 首槽材料，用户也可以自行选择。



## 贴心设计，为您想得更多

- 三维显示模型数据；软件向导式一键操作，简化设备操作流程；
- 总体结构紧凑，占地面积小；三面开门，易于观察，可操作空间大；
- 软件具备强大的中断处理能力，可实现接续打印；
- 设备集成了温度和湿度的显示，防止外界温湿度发生变化影响加工质量；
- 可拆卸式工作台，操作方便。



### 附 材料推荐：

#### **Somos imagine 8000**

- 白色不透明，类ABS和PBT；适用于汽车、航天及消费产品行业，也可用于生物医学，牙科和皮肤接触应用中。

#### **Somos WaterShed XC 11122**

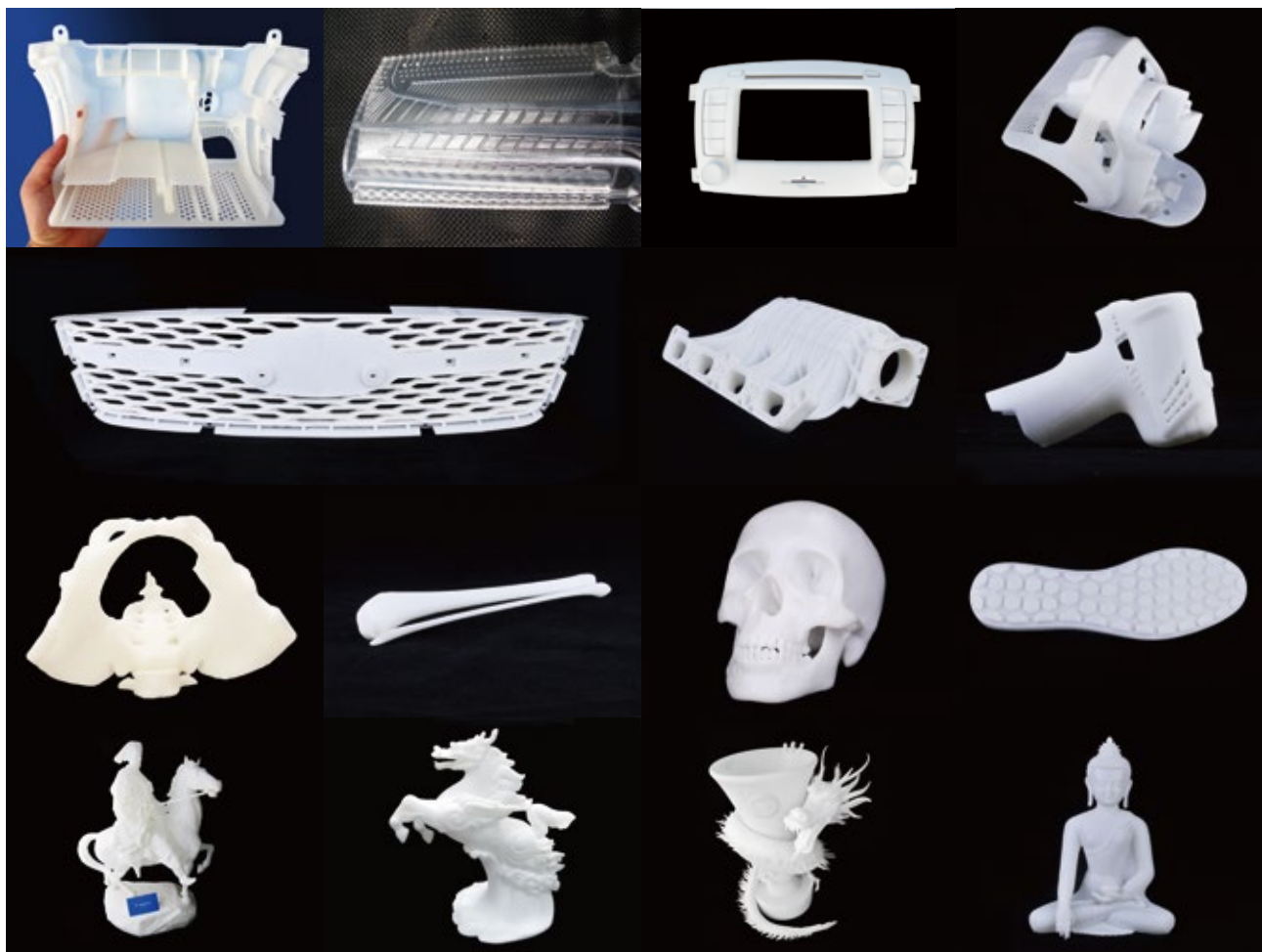
- 无色透明，防水性类ABS；适用于汽车、医疗以及消费电子市场中包括镜片、包装、水流动分析、RTV图案耐用的概念模型、风洞实验和熔模铸造图案。

#### **Somos Evolve 128**

- 热塑性材料性能，高强度和耐用性，高韧性；适用于航天航空、汽车部件外壳、卡扣设计、叶轮、仪表板组件、电子产品外壳、运动商品；可进行一定范围的功能测试应用和原型。

#### **Somos PerFORM**

- 极好的细节表现能力及刚度，极好的耐热性，更广泛的应用；适用于快速模具、电子外壳、风洞测试、汽车部件罩壳，高温测试（耐温可达260°C）。



## 设备参数:

产品型号	iSLA-450 PRO	iSLA-650 PRO
成型空间	450mm×450mm×300mm (L×W×H)	650mm×600mm×400mm (L×W×H)
分层厚度	0.05mm~0.2mm可选	0.05mm~0.2mm可选
成型精度	±0.1mm(100mm以内) 或 ±0.1% (大于100mm)	±0.1mm(100mm以内) 或 ±0.1% (大于100mm)
扫描速度	最大10m/s	最大10m/s
激光类型	二极管泵浦固体激光器 Nd:YVO4	二极管泵浦固体激光器 Nd:YVO4
激光波长	355nm	355nm
激光功率	500mW	500mW
扫描振镜	德国进口, Scanlab	德国进口, Scanlab
工作面光斑校正	动态聚焦	动态聚焦
光斑大小	< 0.2mm; 一般0.1mm-0.15mm左右;	< 0.2mm; 一般0.1mm-0.15mm左右;
打印材料	355nm光敏树脂材料	355nm光敏树脂材料
加热方式	PTC加热板加热	PTC加热板加热
操作系统	window XP 或 window 7	window XP 或 window 7
数据接口	stl、slc*	stl、slc*
外观尺寸	1100mm×1400mm×1800mm	1220mm×1400mm×2000mm
重量	约900KG (含树脂)	约1.3t (含树脂)
电源	220V 50Hz	220V 50Hz
功率	2kw	3kw

\*参数信息仅供参考, 厂家有权进行升级更新, 请以原厂网站 ([www.shining3d.com](http://www.shining3d.com)) 公布的信息为准。



# 公司简介

先临三维成立于2004年，中国3D数字化与3D打印第一股（830978），致力于建设3D数字化与3D打印技术生态系统，业务领域涵盖3D扫描、3D打印、3D材料、3D设计与制造服务、3D网络云平台，在综合实力、销售规模、技术种类、服务保障能力等多方面均处于行业领先水平。

先临三维是国家白光三维测量系统（3D扫描仪）行业标准的第一起草单位，浙江省工业设计协会副会长单位，建有省级3D数字化与3D打印技术研究院，和国内技术种类多、工艺全面、分布网点众多的3D打印服务中心，是“中国3D打印技术产业联盟副理事长单位”，浙江省3D打印产业联盟理事长单位，并与清华大学、浙江大学、华南理工大学等知名高校建有3D数字化与3D打印技术联合实验室。

先临三维十二年专注于3D数字化与3D打印技术，将两项技术进行融合创新，提供装备及服务一体化综合解决方案，应用于工业制造、生物医药、教学创意消费等领域，公司的3D数字技术综合解决方案已经成功运用于众多行业，如汽车制造、航空航天、模具制造、电子电器、消费品、牙科、骨科、文物古建、雕刻、建筑、能源、科研、职业教育等，帮助这些行业的客户提高效率、提升品质，并降低损耗。

先临三维知名客户：英特尔、博世、海尔、阿迪达斯、松下、中国南车、上海大众、北京汽车、娃哈哈、美的、Autodesk、吉利汽车等等。客户总数超过10000家。



☎ 400-0799-666    📞 800066118

邮箱: [cnsales@shining3d.com](mailto:cnsales@shining3d.com)    网址: [www.shining3d.com](http://www.shining3d.com)

传真: 0571-82999510    地址: 杭州市萧山区湘滨路1398号

## 杭州先临三维科技股份有限公司